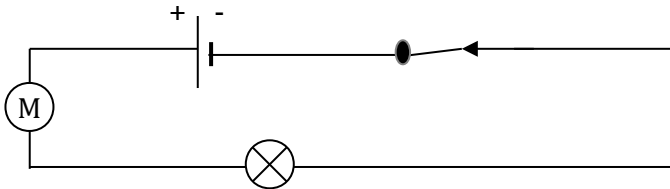


Notion	L'intensité du courant dans un circuit en série est indépendante de l'ordre des dipôles.
Capacité	Émettre une hypothèse
Pré-requis / connaissances	Savoir qu'une intensité se mesure avec un ampèremètre.
Commentaires	

ENONCÉ

Ana réalise un montage électrique selon le schéma suivant :



Ana remarque que la lampe s'éclaire faiblement. L'intensité du courant mesurée est de 0,11A.

Aide : L'hypothèse commence par : - à mon avis....., je pense que....., je crois que... ; elle doit pouvoir être vérifiée par une expérience, peut-être vraie ou fausse, et être issue de tes connaissances, de ton intuition.

QUESTIONS

1. Choisis la ou les hypothèses possibles dans la liste des propositions suivantes :
 - 1.1. Je conclus que la pile est usée.
 - 1.2. Je pense que l'ordre des dipôles n'a pas d'importance.
 - 1.3. J'observe que la lampe brille faiblement.
 - 1.4. Je suppose que la lampe est usée.
 - 1.5. A mon avis, l'intensité du courant traversant le moteur est plus importante que celle traversant la lampe.

2. Ana veut vérifier les hypothèses.
 - 2.1. Ana met une lampe neuve. Quelle hypothèse cherche-t-elle à vérifier ?
 - 2.2. Ana inverse les positions du moteur et de la lampe. Quelle hypothèse cherche-t-elle à vérifier ?
 - 2.3. Ana place un ampèremètre entre la pile et le moteur, puis entre le moteur et la lampe. Quelle hypothèse cherche-t-elle à vérifier ?

