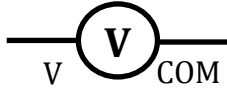
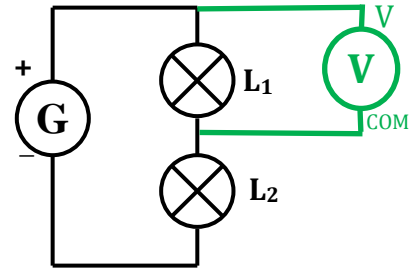


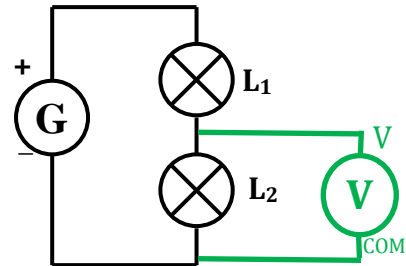
Notion	Mesurer la tension aux bornes d'un dipôle
Capacité	Faire un schéma
Pré-requis / connaissances	La tension électrique (U) se mesure en volts (V) avec un voltmètre branché en dérivation. Le symbole du voltmètre est : 
Commentaires	

**CORRIGÉ**

1. En vous aidant des prérequis rappelés ci-dessus, vous schématiserez le voltmètre permettant de mesurer la tension entre les bornes de la lampe L<sub>1</sub>.



2. Vous schématiserez l'appareil de mesure permettant de mesurer la tension entre les bornes de la lampe L<sub>2</sub>.



3. On souhaite mesurer la tension entre les bornes du moteur. Vous schématiserez l'appareil de mesure nécessaire.

